



T.C. Sağlık Bakanlığı
Türkiye Kamu
Hastaneleri Kurumu

KURUM MERKEZİ SATIN ALMA VE BİRLİKLER ARASI YAPILAN İŞ VE İŞLEMLER

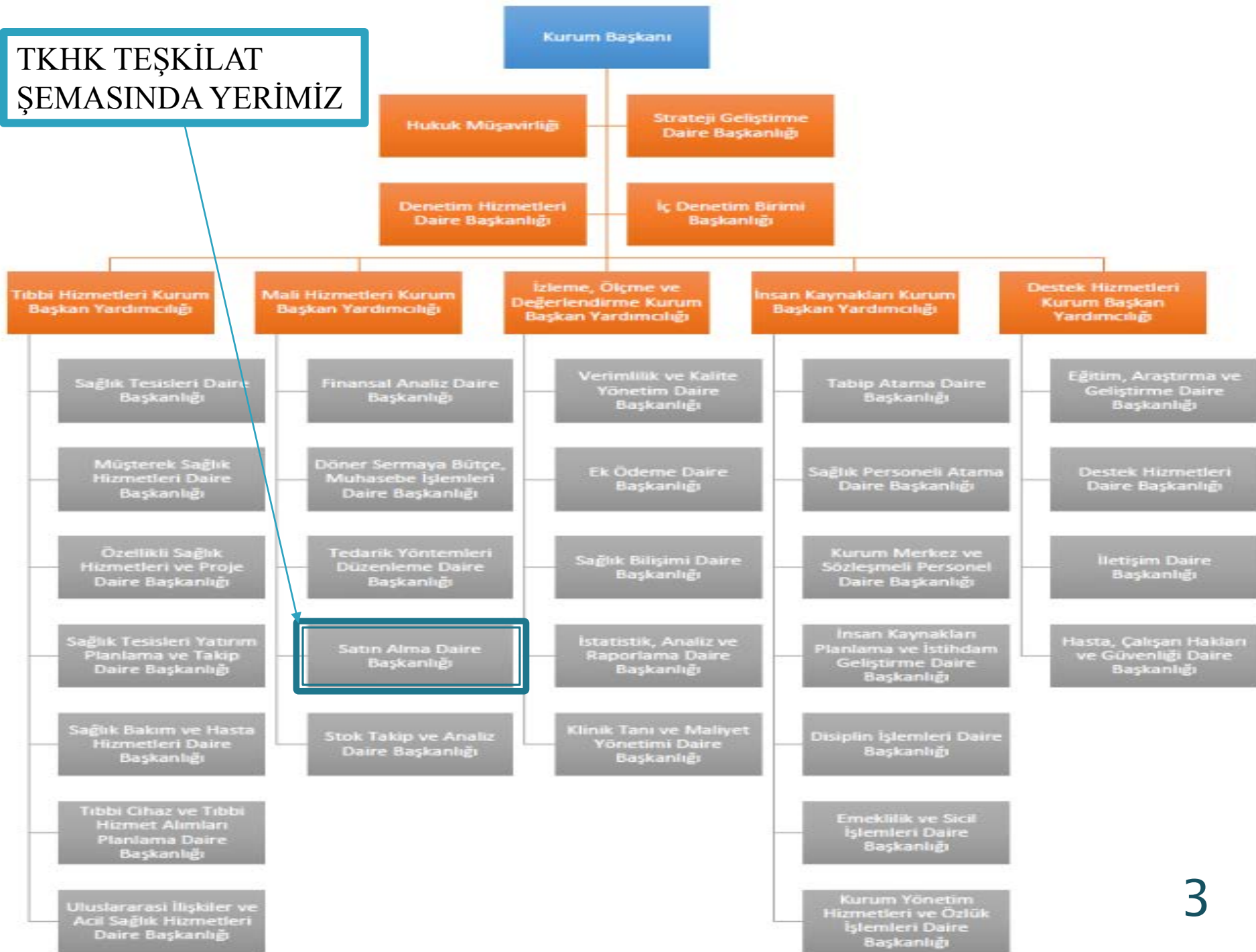
Mürsel ÖKSÜZ
Birim Sorumlusu

SATIN ALMA DAİRE BAŞKANLIĞI
Şubat 2017

İçerik

- ✓ **Hakkımızda**
- ✓ **Merkezi alım**
- ✓ **Tıbbi cihaz ve tıbbi hizmet planlamaları**
- ✓ **Satın alma sonrası süreç**

TKHK TEŞKİLAT ŞEMASINDA YERİMİZ

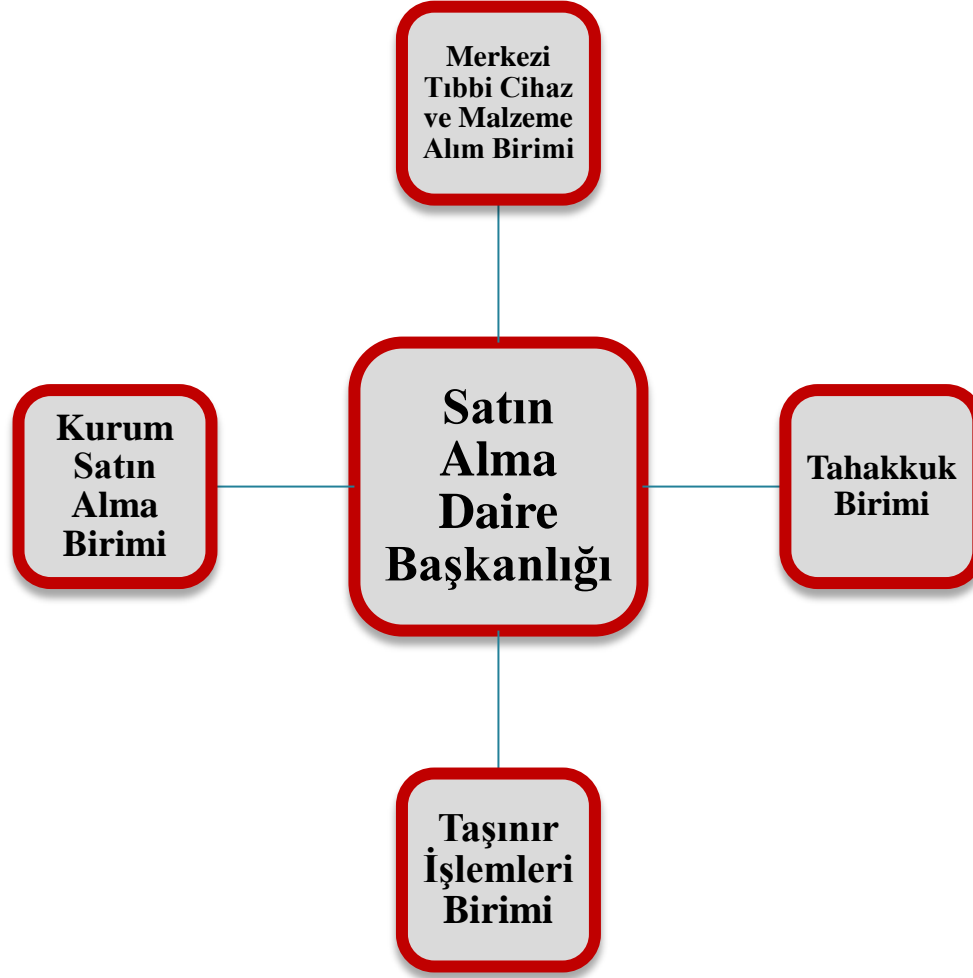


Satın Alma Daire Başkanlığı



1. Sağlık kuruluşlarının ihtiyaçları doğrultusunda merkezi alımına karar verilen tıbbi ürün ve cihazların satın alma süreci ile ilgili işlemleri yürütmek,
2. Teslim edilen ürünlerin muayene kabul ve sözleşme takip işlemlerini yürütmek,
3. Sözleşme sonrası süreci izlemek ve ilgili işlemleri yürütmek,
4. Kurum merkez teşkilatının ihtiyacı olan taşınır ve taşınmazların kiralanması, mal ve hizmetlerin temini ile bakım ve onarım işlemlerinin doğrudan temin dahil, 4734 sayılı kamu ihale kanunu, 4735 sayılı kamu ihale sözleşmeleri kanunu ve 5018 sayılı kamu mali yönetimi ve kontrol kanunu hükümleri çerçevesinde yürütülmesine yönelik iş ve işlemleri yürütmek,
5. Kurum başkan yardımcısı tarafından verilen benzeri görevleri yapmak.

Birimlerimiz



Merkezi Alım



Merkezi Tıbbi Cihaz ve Malzeme Alım Birimi

- ✓ Merkezi olarak alımına karar verilen tıbbi cihaz, malzeme (antineoplastik ilaçlar, sarf malzemeler vb.) ve demirbaşların satın alma süreci ile ilgili işlemleri gerçekleştirmek,
- ✓ Merkezi olarak yapılmasına karar verilen bakım ve onarım hizmet alımlarını gerçekleştirmek,
- ✓ Teslim edilen tıbbi cihaz, malzeme ve demirbaşların muayene kabul işlemlerini takip etmek,
- ✓ Sözleşme yükümlülüklerini yerine getiren yüklenici firmalara yapılacak ödemelerin dosyalarını hazırlamak,
- ✓ Sözleşme sürecini izlemek,
- ✓ Yürürlükteki mevzuat hükümlerine ve ihale dokümanları göre gerekli işlemleri yürütmek.

Merkezi Alımda İş Akışı

TALEP

- Tıbbi Hizmetler Kurum Başkan Yardımcılığı tarafından Ekim/Kasım aylarında Web tabanlı Tıbbi Cihaz Talep Sistemi üzerinden sağlık tesislerinin talepleri alınmaktadır. Yapılan değerlendirme ve Kurum Başkanı Onayına istinaden Müsteşarlık Makamında teşekkül eden komisyon tarafından değerlendirildikten sonra alımına karar verilen cihazlar, tahsisat listeleriyle birlikte Daire Başkanlığımıza iletilmektedir. Birim fiyatı 200.000,00 TL.'yi geçenler ise, TCDÖİK iznine gönderilir.

İHALE

- İhtiyacın miktar ve niteliğine göre alım yöntemi belirlenerek ihalesi yapılır. (Açık İhale, Çerçeve Anlaşma veya Pazarlık Usulü)

MUAYENE

- İhalesi yapılan ve sözleşmeye bağlanan malların muayene ve kabul işlemleri ilgili Genel Sekreterlik ya da sağlık tesisi bünyesinde oluşturulan muayene ve kabul komisyonları tarafından gerçekleştirilmektedir.

ÖDEME

- Sözleşme yükümlülüklerini yerine getiren yüklenici firmalara, Genel Bütçeden Sağlık Bakanlığı Merkez Saymanlık Müdürlüğünce veya Döner Sermaye Bütçesinden Türkiye Kamu Hastaneleri Kurumu Döner Sermaye Bütçe ve Muhasebe İşlemleri Daire Başkanlığı Merkez Muhasebe Birimince ödeme yapılmaktadır.

Sağlık Tesislerimiz

Devlet Hastaneleri

Eğitim ve
Araştırma
Hastaneleri

Ağız ve Diş Sağlığı
Hastaneleri ve
Merkezleri

Tıbbi Hizmetler Kurum Başkan Yardımcılığı

Sağlık Tesisleri
Daire Başkanlığı

Tıbbi Cihaz ve Tıbbi
Hizmet Alımları
Planlama D.B.

Özellikli Sağlık
Hizmetleri ve Proje
Daire Başkanlığı

Kurum Başkanı
Onayı

Müsteşarlık İzni

Mali Hizmetler
Kurum Başkan
Yardımcılığı

Satın Alma Daire
Başkanlığı

Tıbbi Cihaz Daimi
Özel İhtisas
Komisyonu İzni

Cihazın Birim Fiyatı 200.000,00 TL den Az İse

Merkezi Alımın Avantajları

- ✓ Sağlık tesislerinin iş yükünün azaltılması,
- ✓ Teknik şartnamelerin yetkin personeller tarafından hazırlanmasının sağlanması,
- ✓ Toplu ihalelerde rekabetin ve firmaların katılımının sağlık tesisi bazında yapılan ihalelerden daha fazla ve etkin olması,
- ✓ Sağlık tesisi bazında yapılan ihalelerden daha avantajlı fiyat tekliflerinin alınması (genel olarak tıbbi cihaz, ilaç ve sarf malzeme alımlarında sağlık tesislerinin altında fiyatlar alınmıştır.),
- ✓ Sağlık tesislerinde kullanıcı konumunda olan personelin kişisel tercihlerinin ihale sürecine olumsuz etkisinin önlenmesi,
- ✓ Sağlık tesislerinde satın alma uygulamalarında ortak kültürün oluşturulması.

Merkezi Alımın Dezavantajları

- ✓ Bütün sađlık tesislerine aynı marka ve model cihazın alınmasından dolayı Türkiye apında **tekelleşmenin** ortaya ıkması neticesinde orta ve küçük ölçekli işletmelerin aleyhine durum oluşması,
- ✓ Cihazların garanti ve garanti sonrası teknik bakım ve onarımlarının takibinin merkezden yapılması,
- ✓ Toplu alımlarda ihale süreçlerin uzun sürmesi ve **ihtiyaçların zamanında karşılanamaması**, (planlama, teknik şartnamelerin hazırlanma süreçlerinin uzun sürmesi, itirazların yoğun olması vb.)
- ✓ Toplu alımlarda yapılan planlamalar ile sađlık tesislerinde yaşanan uyumsuzluklar nedeni ile tahsis edilen cihazların **sađlık tesislerinin depolarında atıl durumda bekletilmesi**, (cihaz kurulumunun yapılacağı mekanın hazır olmaması, ihtiyacın ortadan kalkması, cihazı kullanacak hekim veya yardımcı sađlık personeli eksikliği vb.)

Neden Merkezi Alım İle Tıbbi Cihaz Alıyoruz ?

- ✓ Sağlık tesislerinin desteklenmesi,
- ✓ Daha uygun fiyata daha kaliteli ürün alınması,
- ✓ Garanti sürelerinin uzun tutulması ile cihazın yaşam ömrünün tümü satın alınarak finansal sürdürülebilirliğin sağlanması,
- ✓ Hizmet standartlarının yükseltilmesi,
- ✓ İleri düzey teknolojik cihaz desteği sağlanması.



2016-2017

Antineoplastik İlaç Alımı

Sıra No:	İlaç Adı	Alım tarihi	Sözleşme Miktarı İş artışları Dahil (Adet)	Sözleşme Fiyatı (TL)	Alım Yapılan Miktar (Adet)	Alış Fiyatı	Toplam Alış Fiyatı	MKYS Ortalama Fiyatı	MKYS fiyatlarına göre Alım Tarihindeki Toplam maliyet	Tasarruf Miktarı	Tasarruf Oranı
1	ERBİTUX 100 MG/20 ML IV İNFÜZYON İÇİN ÇÖZELTİ İÇEREN 1 FLAKON	02.05.2016	45.646	15.301.908,58	13.974	335,23	4.684.504,02	406,96	5.686.835,28	1.002.331,26	17,63%
2	ERBITUX 500 MG / 100 ML IV INF İÇİN ÇÖZELTİ İÇEREN 1 FLK	02.05.2016	4.868	8.072.458,36	1.230	1.658,27	2.039.672,10	1.996,85	2.456.121,32	416.449,22	16,96%
3	VECTIBIX 20 MG / ML INF ÇÖZELTİSİ KONS 5 ML	02.05.2016	3.464	1.609.374,40	986	464,60	458.095,60	646,18	637.136,44	179.040,84	28,10%
4	VECTIBIX 20 MG / ML INF ÇÖZELTİSİ KONS 20 ML	02.05.2016	3.410	6.291.415,90	812	1.844,99	1.498.131,88	2.541,71	2.063.871,52	565.739,64	27,41%
5	ALTUZAN 100 mg	27.07.2016	25.732	13.853.594,16	6.834	538,38	3.679.288,92	582,21	3.978.833,39	299.544,47	7,53%
6	ALTUZAN 400 mg	27.07.2016	18.393	39.917.592,18	4.385	2.170,26	9.516.590,10	2.365,30	10.371.823,40	855.233,30	8,25%
7	MABTHERA 100 mg	27.07.2016	14.227	7.564.780,44	4.862	531,72	2.585.222,64	569,74	2.770.099,70	184.877,06	6,67%
8	MABTHERA 500 mg	27.07.2016	14.075	26.160.217,25	4.823	1.858,63	8.964.172,49	2.007,86	9.683.901,06	719.728,57	7,43%
9	HERCEPTİN 150 mg	27.07.2016	97.759	110.572.272,13	31.224	1.131,07	35.316.529,68	1.213,00	37.874.712,00	2.558.182,32	6,75%
10	JEVTANA	23.11.2016	1.287	6.576.570,00	50	5.110,00	255.500,00	5.571,15	278.557,61	23.057,61	8,28%
			228.861	235.920.183,40	69.180		68.742.207,43		75.523.334,12	6.781.126,69	8,98%

2016-2017

Antineoplastik İlaç Alımı

- ▶ Satın Alma Daire Başkanlığımız tarafından sağlık tesislerimizin ihtiyaçları kapsamında merkezi olarak Antineoplastik İlaç alımları yapılmıştır.
- ▶ 16.02.2017 tarihi itibariyle teslimi yapılan ve ödemesi gerçekleştirilen ilaçlar için, MKYS ortalama alım fiyatları baz alındığında, toplam 6.781.126,69 TL tasarruf elde edilmiştir. Toplam tasarruf oranı %8,98'dir.

Alım Miktarı (Adet)	MKYS Ortalama Fiyatı (TL)	Kurum Alış Fiyatı (TL)	Tasarruf Tutarı (TL)	Tasarruf Yüzdesi (%)
69.180	34.104.144,11	68.742.207,43	6.781.126,69	8,98

2015-2016-2017

Robotik Cerrahi (da Vinci) Sistemleri Bakım, Onarım Hizmet Alımı Anlaşması

- ▶ Sağlık tesislerimizde bulunan 4 adet Robotik Cerrahi Sistemi (da Vinci – S / Si) için 16.03.2015 – 30.04.2016 tarihlerini kapsayan **1.096.000,00 TL** tutarında bakım ve onarım sözleşmesi yapılmıştır.
- ▶ Sağlık tesislerimizde bulunan 4 adet Robotik Cerrahi Sistemi (da Vinci – S / Si) için 01.04.2016 – 30.04.2017 tarihlerini kapsayan **1.250.300,00 TL** tutarında bakım ve onarım sözleşmesi yapılmıştır.



Robotik Cerrahi Sistemleri (da Vinci) Sarf Malzeme Alımı

Sağlık tesislerimizde bulunan Robotik Cerrahi Sistemlerinin sarf malzeme ihtiyaçlarının karşılanması amacıyla, 23.735 adet malzeme için 14.585.331,63 TL tutarında sözleşme yapılmıştır. 16.02.2017 tarihi itibarıyla; 13.175 adet sarf malzeme alımı gerçekleştirilmiştir. Merkezi olarak alım süreci tamamlanan sarf malzemelerden 1.054.658,11 TL tasarruf elde edilmiştir. Toplam tasarruf oranı **%9,09' dur.**



Alım Miktarı (Adet)	MKYS Ortalama Fiyatı (TL)	Kurum Alış Fiyatı (TL)	Tasarruf Tutarı (TL)	Tasarruf Yüzdesi (%)
13.175	11.601.239,20	10.546.581,09	1.054.658,11	9,09

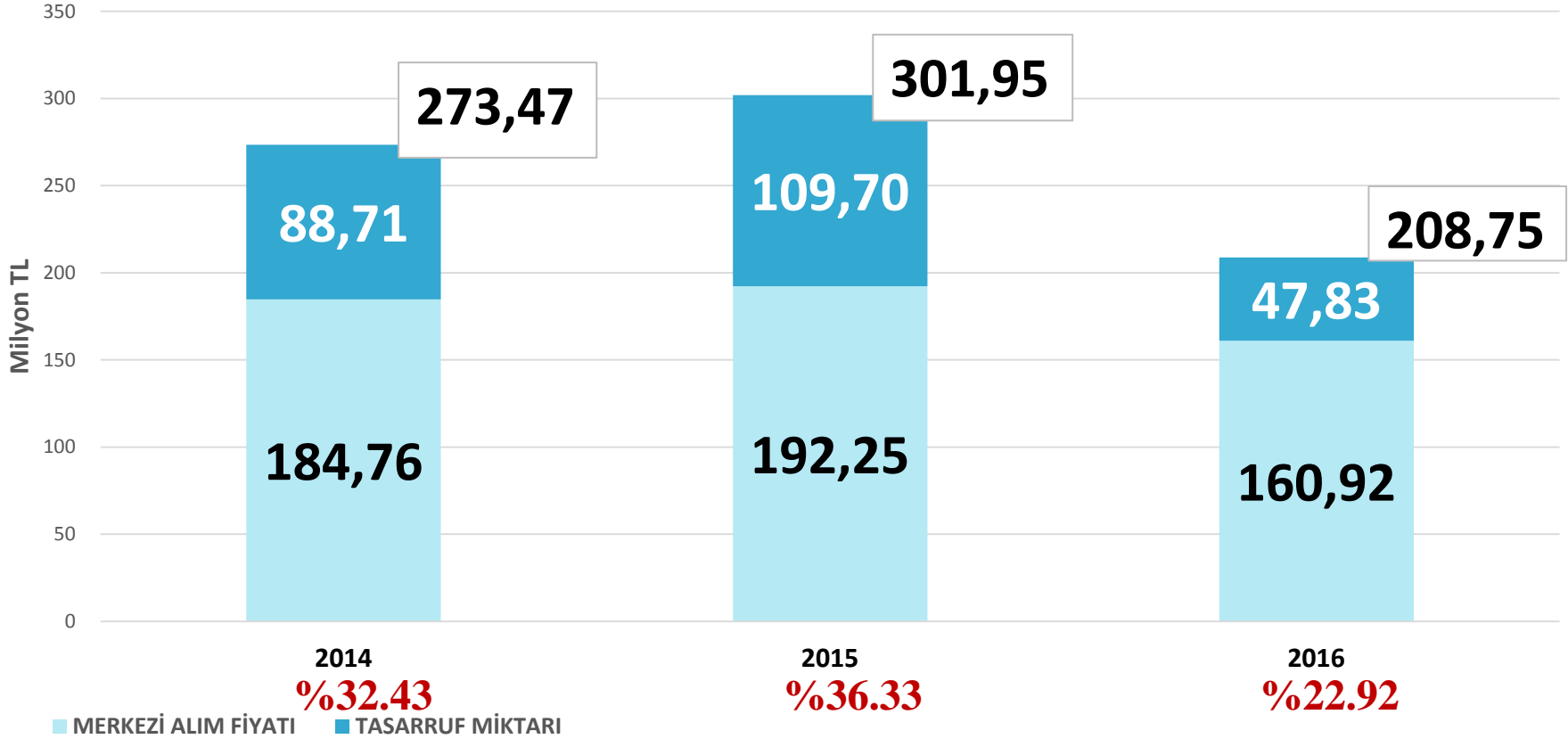
2016 Yılı Tıbbi Cihaz Alımı

- Kurumumuz Satın Alma Daire Başkanlığı tarafından sağlık tesislerimizin ihtiyaçları kapsamında merkezi alıma konu olan ve 2016 yılında dağıtımını tamamlanan 10 Kalem/452 adet Tıbbi Cihaz alımında 42.657.059,63 TL tasarruf elde edilmiştir. Toplam tasarruf oranı **%33,35'dir.**

Alım Miktarı (Adet)	MKYS Ortalama Fiyatı (TL)	Kurum Alış Fiyatı (TL)	Tasarruf Tutarı (TL)	Tasarruf Yüzdesi (%)
452	127.898.250,63	85.241.191,00	42.657.059,63	33,35

Merkezi Alım Tasarruf Grafiđi

ALIM FİYATI - TASARRUF MİKTARI - MKYS ORTALAMASI



Tıbbi Cihaz ve Hizmet Alımları Planlamaları

**Tıbbi Cihaz ve Tıbbi Hizmet Alımları Planlama
Daire Başkanlığınca yapılmaktadır.**

- ✓ Cihaz taleplerinin toplanması,
- ✓ Cihaz alım izinleri,
- ✓ İş artışları,
- ✓ Tahsisat değişiklikleri,
- ✓ Mükerrer alımlar,



Merkezi Alım Kapsamında Planlama Kriterleri

Ekim / Kasım ayında

TKHK-TCP TALEP (Tıbbi Cihaz Talep)

ÖNEMLİ DUYURU
2017 Yılı Merkezi Alım Planlaması hakkında; Tıbbi Cihaz ve Tıbbi Hizmet Alımları Planlama Daire Başkanlığı'ndan alınan; ilgili uygulamada belirlenen kritik numaralarından ayrıntılı bilgi edinilebilecektir. Bilgi için: 0 312 705 18 70-0 312 705 18 34 E-mail Adresi: tkhk.tcp@saaglik.gov.tr

Sistem girişi, alım kullanıcıları (e-posta adresleri) yapılabilmektedir. Örneğin; e-posta adresiniz: oysa.deniz@ogc11c.gov.tr

veya: ayse.demir ile giriş yapabilirsiniz.

Sisteme Giriş

Kullanıcı Adı

Parola

Birlik Hızla

Tamam

Genel Sekreterlikler aracılığıyla talepler toplanmaktadır.



Satın Alma Sonrası Süreç



Muayene ve Kabul

- ✓ Muayene ve kabul komisyonu, ilgili genel sekreterlik ya da bağılı sağıık tesisi bünyesinde yetkili makamlar tarafından oluşturulmaktadır.
- ✓ Muayene ve kabul yapılırken, işin teknik şartnamesinde ve ihale dokümanlarında belirtilen tüm özelliklerin uygunluğu kontrol edilir. Ayrıca, ihale konusu malzeme ile birlikte teslim edilmesi gereken yedek parça, aksesuar ve sarf malzemeler varsa kontrol ve sayımı yapılarak teslim alınır.



Muayene ve Kabul



Diyaliz Cihazı Muayenesi



Hasta Yatağı Muayenesi



Ventilatör Cihazı Muayenesi



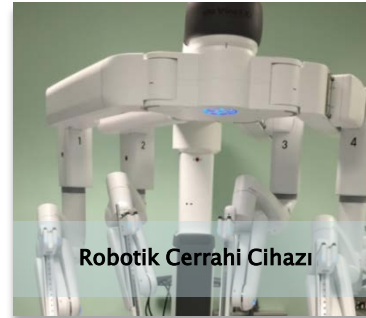
Renkli Doppler USG Muayenesi



Anestezi Cihazı Muayenesi



Renkli Doppler USG Cihazları



Robotik Cerrahi Cihazı



Robotik Cerrahi Muayene



Ventilatör Cihazı Muayenesi



Yenidoğan Ventilator Cihazı Muayenesi



Video Endoskopi Cihazı Muayenesi



Video Endoskopi Cihazı Muayenesi

Muayene ve Kabul

- ✓ Yüklenici firma tarafından ilgili sağlık tesisine teslim edilen ürünler muayene ve kabul için hazır hale getirilir. İlgili genel sekreterlik veya sağlık tesisinin yetkili makamı tarafından görevlendirilen komisyon ile muayene ve kabul işlemi gerçekleştirilir.
- ✓ Taşınır geçici alındısı, sevk irsaliyesi, varsa sarf malzemelerin teslim edildiğine dair teslim/tesellüm belgesi, muayene ve kabul raporu üst yazı ile birlikte TKHK Satın Alma Daire Başkanlığı'na gönderilir.
- ✓ Daire Başkanlığımız tarafından bahsedilen belgelere istinaden giriş kaydı yapılır ve ilgili sağlık tesisine çıkış oluşturulur.





Garanti Süresi

- ✓ **Garanti süresi muayene kabul işlemlerine müteakip yapılacak olan taşınır kaydından itibaren başlar.**
- ✓ Garanti süreleri genellikle 5 yıl olarak istenmektedir.
- ✓ Temin edilmesine karar verilen tıbbi cihaz veya demirbaşın faydalı ömrü boyunca gerekli olacak işletme ve sürdürme maliyetleri sözleşmelere konulacak hükümler ile mamulün yaşam döneminin tümü satın alınmaya çalışılmaktadır.
- ✓ Merkezi alım kapsamında tahsis edilen cihazlar, garanti ve sonrası için işletme maliyetinizi düşürecek hükümler ile alınmaktadır.

Bilgilendirme Etiketi

- ✓ Daire Başkanlığımız, satın aldığımız cihazlarda bulunan özel koşulların sağlık tesislerimiz tarafından takibinin sağlanması ve bu cihazların diğer cihazlardan ayrımının yapılması için aşağıda örneği bulunan etiketi zorunlu kılmıştır.

 <p>T.C. SAĞLIK BAKANLIĞI TÜRKİYE KAMU HASTANELERİ KURUMU MALİ HİZMETLER KURUM BAŞKAN YARDIMCILIĞI</p>		
Cihaz Adı		
İhale Kayıt Numarası	Garanti Süresi 5 Yıl	Firma İletişim Bilgileri
<p>Bu cihaz, TKHK Mali Hizmetler Kurum Başkan Yardımcılığı Satın Alma Daire Başkanlığı tarafından alınmıştır. Cihazın teslim, montaj, garanti süresi ve sonrasında uygulanacak olan bakım-onarım, kalibrasyon ve parça değişim işlemleri özel sözleşme hükümlerine tabidir. Bu hususların anlaşılması ve takibinin yapılması için ilgili ihale dökümanlarının EKAP sisteminden temin edilmesi ve ilgililerin uyarılması önemle rica olunur.</p> <p>İletişim Bilgileri: http://www.tkhk.gov.tr/DB/17 Mail : tkhkmerkezisatinalma@saglik.gov.tr</p>		

İhale Dokümanları

- ✓ Daire Başkanlığımız, satın aldığımız cihazlarda bulunan özel koşulların sağlık tesislerimiz tarafından takibinin sağlanması için cihaz hakkında önemli evrakların olduğu tanıtıcı kitap bastırarak sağlık tesislerine dağıtımını gerçekleştirmektedir.

CİHAZ TANITIM KİTABI İÇERİĞİ

Dağıtımı Yapılan Cihazların Seri Numarası

Kurumumuz ve Yüklenici ile Yapılan Sözleşme

Satış Sonrası Hizmet Yeterlilik Taahhütnamesi

Yedek Parça Fiyat Listesi

Muayene Kabul ve Komisyon Raporu

Taşınır Mal Devri ve Tahsisat Listesi

Cihazın Faturası

Tahsis Değişikliği Listesi

Cihazın Teknik Şartnamesi

Yüklenicinin verdiği Teknik Şartname Uygunluk Belgesi

İdare Şartname

Kataloglar



The image shows the cover of a booklet titled "Hemodiyaliz Cihazı Alımı İhalesi" (Hemodialysis Device Tender). The cover features a photograph of a hemodialysis machine on the left. The text on the right includes the title "Hemodiyaliz Cihazı Alımı İhalesi" and the tender registration number "İhale Kayıt Numarası 2011/161650.18". At the top, there is a logo of the Ministry of Health and the text "TC Sağlık Bakanlığı" and "Mali Hizmetler Kurum Başkan Yardımcılığı Satın Alma Daire Başkanlığı". At the bottom, there is a warning: "LÜTFEN BU KİTAPÇIĞI ÖZENLE SAKLAYINIZ !!!".

YÜKLENİCİ FIRMA : BAXTER TÜRKİYE SAĞLIK HİZMETLERİ A.Ş.
MARKA/MODEL : GAMBRO / AK96
TTÜBB NUMARASI : 07332414114879

LÜTFEN BU KİTAPÇIĞI ÖZENLE SAKLAYINIZ !!!

Aktif Faaliyet Süresi

- ✓ Cihazlar en az yıllık % 95 uptime (cihazın aktif çalışma süresi) olacak şekilde çalışması istenmektedir. Ulaşılamayan her süre için garanti ve bakım zamanına iki kat süre eklenmektedir.
- ✓ Cihaz aktif faaliyet süresi 365 gün üzerinden hesaplanır.

Uptime Süresi (Aktif Çalışma Süresi)

Bir cihazın belirli bir periyotta toplam kullanılabileceği süreden arızada kaldığı sürenin çıkarılması ile elde edilir. Aktif çalışma süresinin toplam süreye oranı %95 olmalıdır.

Cihazların Seri Numaraları ve Yer Deęiřimi

- ✓ Tıbbi cihazların merkezden yapılan takipleri knye ve seri numaraları zerinden saęlanmaktadır.
- ✓ Cihaz seri ve knye numaraları, malzeme kaynakları ynetim sistemine doęru bir řekilde girilmelidir.
- ✓ Bundan sonra alımı yapılan cihazlar iin ‘yer deęiřiklięi’ durumunun Daire Bařkanlıęımıza bildirilmesi zorunlu tutulacaktır.

Kalibrasyon

ESKİ MADDE

- ✓ “Sistemin tamamı en az 5 yıl garantili olacak ve bu garanti yüklenici firma ve yetkili üretici ve ithalatçı firma tarafından verilecektir. Garanti süresince, sistemin kataloglarında belirtilen sürelerde ve arıza durumlarında her türlü servis, bakım, onarım, **kalibrasyon**, yedek parça, işçilik, güncelleme ve ulaşım için hiçbir ücret talep edilmeyecektir. Kullanılacak olan yedek parçalar garanti kapsamında olacaktır. Garanti içinde cihazın bozuk olduğu süreler garanti süresine eklenecektir.”

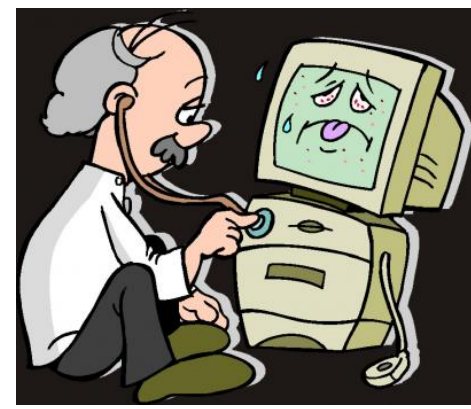
YÖNETMELİK

- ✓ “**Üreticilerin, ithalatçıların**, teknik servislerin ve kullanıcıların tıbbi cihazlar üzerinde yapmış oldukları test, kontrol, **kalibrasyon**, doğrulama ve ayarlama faaliyetleri bu yönetmelik kapsamı dışında bırakılmıştır.”
- ✓ “Kuruluş; test, kontrol ve kalibrasyonlarda kullanılan donanım, yazılım ve aksesuarlar hariç, **tıbbi cihaz üretim, ithalat, ihracat, satış, bakım ve onarım faaliyetlerinde bulunamaz.** Sağlık hizmet sunucularının kendi bünyesinde gerçekleştirmekte olduğu bakım ve onarım faaliyetleri bu hükmün dışındadır.”

YENİ MADDE

- ✓ “25 haziran 2015 tarih ve 29397 sayılı resmi gazetede yayımlanan tıbbi cihazların test, kontrol ve kalibrasyonu hakkında **yönetmelikte bahsi geçen kalibrasyon hizmeti dışında kalan ve yüklenici firma tarafından verilecek kalibrasyon hizmeti** de teklif fiyata dahil edilmekte olup garanti sonrası yapılacak olan bakım ve onarım sözleşmelerinde bu husus dahil edilmelidir.”

Arıza Sıklığı



Satın Alma Daire Başkanlığımız tarafından hazırlanan sözleşmelerde, arıza sıklığı ile ilgili aşağıdaki düzenlemeler mevcuttur.

- ✓ Malın idareye teslim edildiği tarihten itibaren, kullanım hataları dışında garanti süresi içinde kalmak kaydıyla, bir yıl içerisinde; aynı arızanın 2'den fazla tekrarlanması,
- ✓ Farklı arızaların 4'den fazla meydana gelmesi,
- ✓ Belirlenen garanti süresi içerisinde farklı arızaların toplamının 10'dan fazla olması,
- ✓ Bu arızaların maldan yararlanamama sonucunu ortaya çıkarması durumunda, yüklenici malı değiştirmekle yükümlüdür.
- ✓ Ancak, malın birden fazla üniteden oluşması halinde yüklenici, sadece arızanın meydana geldiği ünite veya üniteleri değiştirmekle yükümlüdür.

Müdahale / Tamir Süresi



Satın Alma Daire Başkanlığımız tarafından hazırlanan sözleşme sıklığı ile ilgili aşağıdaki düzenlemeler mevcuttur.

- ✓ Malın tamir süresi en fazla 3 iş günüdür.
- ✓ Bu süre mala ilişkin arızanın ilgili sağlık tesisi ya da bağlı bulunduğu Genel Sekreterlik tarafından yükleniciye veya yetkili servise bildirildiği tarihten başlar.
- ✓ Malın arızasının 3 iş günü içerisinde giderilememesi halinde yüklenici tamir sonuna kadar benzer özelliklere sahip başka bir malı idareye tahsis eder.
- ✓ Cihazla ilgili teknik servise arıza bildiriminde bulunulduğunda, yedek parça ihtiyacı olmadığı takdirde müdahale ile birlikte 3 iş günü, yedek parça gerektiğinde müdahaleden sonra en geç 15 iş günü içerisinde cihaz çalışır vaziyette teslim edilecektir.
- ✓ İthalat izni gerektiren yedek parça değişimi durumunda ise bu süre müdahaleden sonra 25 iş günü geçmeyecektir. Ancak ithalat izni gerektiren durumlarda 25 iş gününde tamirin gerçekleştirilememesinde (TAEK, TSE veya ilgili bakanlıklardan belgelendirilmesi kaydıyla) idarece durum değerlendirilerek ek süre verilebilecektir.

Yükleniciye Yapılan Bildirimler

- ✓ Yüklenici firmalara yapılan tüm bildirimlerin yürürlükteki mevzuatlara uygun olarak yapılması gerekmektedir. (Noter kanalı ile, iadeli taahhütlü posta yolu ile, elden tebliğ ile, EKAP (EKAP üzerinden yapılacak olan tebligatlar İhale makamı tarafından yapılır.))



Tıbbi Cihaz Takibi



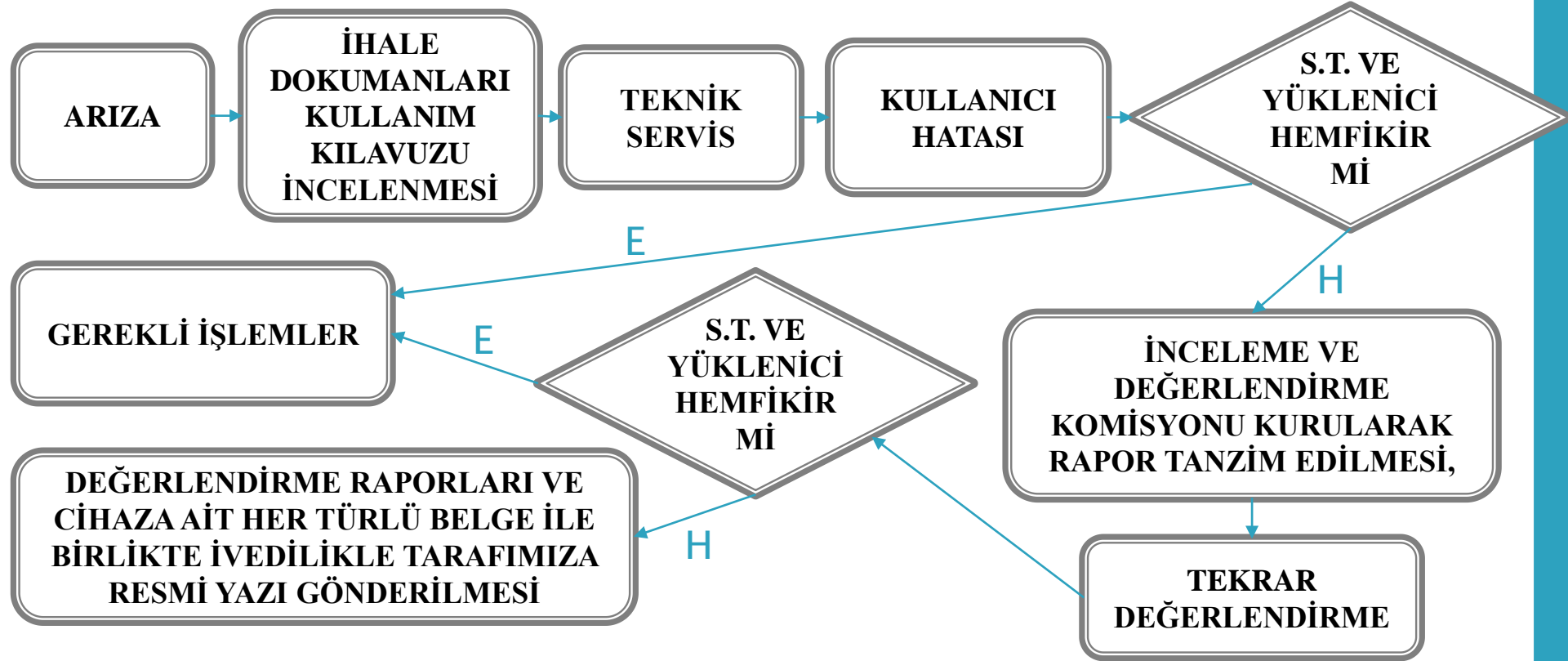
CİHAZ TAKİBİ

- Tıbbi cihazların verimliliğinin etkin bir şekilde takip edilebilmesi,
- İleride yapılacak alımlar için oluşturulacak şartnamelerde gerekli iyileştirmelerin sağlanabilmesi,
- Sağlık tesisi ve yüklenici arasında yaşanabilecek olası sorunlara erken müdahale edilebilmesini sağlamaktadır.

- ▶ Manuel 'Tıbbi Cihaz Takip Formu' ile 2 cihaz türü (hemodiyaliz, tomografi) için,
- ▶ Dinamik veri giriş platformu ile 38 cihaz için veri toplama ve raporlama işlemi tamamlanmıştır.
- ▶ Kâğıt israfının ve zaman kaybının önlenmesi, kaynakların etkin, verimli ve tasarruflu kullanılabilmesi amacıyla Cihaz takibi işlemleri kapsamında **Dinamik Veri Giriş Platformu** kullanılmaktadır.



Cihaz Arızalarında Kullanıcı Hatası Durumu



Garanti Süreci Sonrası

- ✓ Garanti ve Garanti Sonrası Süreçte, yedek parça fiyat listesi toplamı cihazın birim fiyatının % 200'ünü geçemez.
- ✓ Garanti süresi sonrasındaki 5 yıl için, yıllık servis bakım ve onarım yazılım güncelleme, işçilik, kalibrasyon, yan ekipmanların bakım ve onarımları, parça dahil teklif fiyatın % 5'inden fazla olamaz. Sözleşme birim fiyat bedelinin en fazla % 5'i olan bu oran idarece uygun görülmesi kaydıyla, bakım ve onarım hizmet alımının 3 yıllık olması durumunda, 3 yıl için toplam en fazla % 12 olarak uygulanacaktır.
- ✓ Garanti süresi boyunca ve garanti süresinden sonra yapılan hizmet sözleşmeleriyle, Cihaz ile birlikte alınan yazılımlar sürekli kontrol edilerek güncel halleri yüklenmelidir.



*Teşekkür
ederim*

Satın Alma Daire Başkanlığı İletişim

Sekreteryaya: 705 2009 – 705 2038

Merkezi Tıbbi Cihaz ve Malzeme Alımı Birimi: 705 23 95

Kurum Satın Alma Birimi: 705 2475

Taşınır İşlemleri Yönetim Birimi: 705 2412

Tahakkuk Birimi: 705 2388



SATIN ALMA DAİRE BAŞKANLIĞI